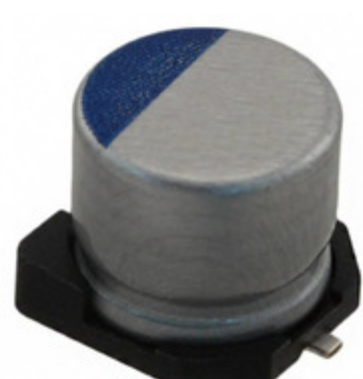


PCS0J121MCL9GS



Obrázky jsou pouze orientační.
Podrobné informace o produktu naleznete v části Technické údaje produktu.
Koupit PCS0J121MCL9GS s důvěrou od Component-World.HK, 1 rok záruka

nichicon

Part Number: [PCS0J121MCL9GS](#)

Výrobce: [Nichicon](#)

Popis: CAP ALUM POLY 120UF 20% 6.3V SMD

Datový list: [Chip Type Tape Spec](#)

[PCS Series](#)

[Polymer Aluminum Land, Reflow](#)

RoHS Status: Bez olova / V souladu RoHS

Ship From: Hong Kong

Shipment Way: DHL/Fedex/TNT/UPS/EMS

[Request For Quotation](#)

PARAMETR PRODUKTU

Part Number	PCS0J121MCL9GS	Výrobce	Nichicon
Popis	CAP ALUM POLY 120UF 20% 6.3V SMD	Stav volného vedení / RoHS	Bez olova / V souladu RoHS
Dostupné množství	97614 pcs	Datový list	Chip Type Tape Spec PCS Series Polymer Aluminum Land, Reflow
Kategorie	Kondenzátory	Napětí - Jmenovitá	6.3V
Typ	Polymer	Tolerance	±20%
Povrchová montáž Land Velikost	0.260" L x 0.260" W (6.60mm x 6.60mm)	Velikost / Rozměry	0.248" Dia (6.30mm)
Série	PCS	Ripple Current @ Vysoká frekvence	2.8A @ 100kHz
hodnocení	-	Obal	Cut Tape (CT)
Paket / krabice	Radial, Can - SMD	Ostatní jména	493-3969-1
Provozní teplota	-55°C ~ 105°C	Typ montáže	Surface Mount
Úroveň citlivosti na vlhkost (MSL)	1 (Unlimited)	Výrobní standardní doba výroby	16 Weeks
Životnost @ Temp.	5000 Hrs @ 105°C	Rozestup vývodů	-
Stav volného vedení / RoHS	Lead free / RoHS Compliant	Výška - Sedící (Max)	0.236" (6.00mm)
ESR (Equivalent Resistance Series)	22 mOhm	Detailní popis	120µF 6.3V Aluminum Polymer Capacitor Radial, Can - SMD 22 mOhm 5000 Hrs @ 105°C
kapacitní	120µF	Aplikace	General Purpose

Component-World.com je spolehlivý distributor elektronických součástek. Specializujeme se na všechny elektronické komponenty řady Nichicon. Máme 97614 kusy Nichicon PCS0J121MCL9GS na skladě dostupných. Vyžádejte si citát z distributora součástí elektroniky na Component-World.com, náš prodejní tým vás bude kontaktovat do 24 hodin.

RFQ Email: info@Components-World.com

SOUVISEJÍCÍ PRODUKTY

	Část#: PCS0J391MCL1GS Popis: CAP ALUM POLY 390UF 20% 6.3V SMD	Výrobci: Nichicon	Dotaz
	Část#: PCS0J221MCL9GS Popis: CAP ALUM POLY 220UF 20% 6.3V SMD	Výrobci: Nichicon	Dotaz
	Část#: PCS1A151MCL9GS Popis: CAP ALUM POLY 150UF 20% 10V SMD	Výrobci: Nichicon	Dotaz
	Část#: PCS0G331MCL9GS Popis: CAP ALUM POLY 330UF 20% 4V SMD	Výrobci: Nichicon	Dotaz
	Část#: PCS1A330MCL1GS Popis: CAP ALUM POLY 33UF 20% 10V SMD	Výrobci: Nichicon	Dotaz
	Část#: PCS06E-8-82S(362) Popis: CONN PLUG W/SOCKETS	Výrobci: Amphenol Industrial	Dotaz
	Část#: PCS0G331MCL1GS Popis: CAP ALUM POLY 330UF 20% 4V SMD	Výrobci: Nichicon	Dotaz
	Část#: PCS06P-8-2S(SR) Popis: CONN PLUG W/SOCKETS	Výrobci: Amphenol Industrial	Dotaz
	Část#: PCS0G561MCL1GS Popis: CAP ALUM POLY 560UF 20% 4V SMD	Výrobci: Nichicon	Dotaz
	Část#: PCS1A560MCL9GS Popis: CAP ALUM POLY 56UF 20% 10V SMD	Výrobci: Nichicon	Dotaz
	Část#: PCS0J221MCL1GS Popis: CAP ALUM POLY 220UF 20% 6.3V SMD	Výrobci: Nichicon	Dotaz
	Část#: PCS16 Popis: CBL CLIP CONDUIT BLACK STUD	Výrobci: Panduit	Dotaz
	Část#: PCS1A271MCL1GS Popis: CAP ALUM POLY 270UF 20% 10V SMD	Výrobci: Nichicon	Dotaz
	Část#: PCS0J101MCL9GS Popis: CAP ALUM POLY 100UF 20% 6.3V SMD	Výrobci: Nichicon	Dotaz
	Část#: PCS06E-8-4S(SR) Popis: CONN PLUG W/SOCKETS	Výrobci: Amphenol Industrial	Dotaz
	Část#: PCS0J470MCL1GS Popis: CAP ALUM POLY 47UF 20% 6.3V SMD	Výrobci: Nichicon	Dotaz
	Část#: PCS0G151MCL1GS Popis: CAP ALUM POLY 150UF 20% 4V SMD	Výrobci: Nichicon	Dotaz
	Část#: PCS06E-8-4S(362) Popis: CONN PLUG W/SOCKETS	Výrobci: Amphenol Industrial Operations	Dotaz
	Část#: PCS0J101MCL1GS Popis: CAP ALUM POLY 100UF 20% 6.3V SMD	Výrobci: Nichicon	Dotaz
	Část#: PCS1A121MCL1GS Popis: CAP ALUM POLY 120UF 20% 10V SMD	Výrobci: Nichicon	Dotaz

Související klíčová slova pro PCS0J121MCL9GS

Nichicon PCS0J121MCL9GS.	PCS0J121MCL9GS distributor	PCS0J121MCL9GS dodavatel	PCS0J121MCL9GS Cena
PCS0J121MCL9GS Stáhnout datasheet.	PCS0J121MCL9GS Datasheet.	PCS0J121MCL9GS Stock.	koupit PCS0J121MCL9GS.
Nichicon PCS0J121MCL9GS.			